



# Gestion des fossés

## *Vers une nouvelle approche*

05 mai 2022





# Ordre du jour

## 1. Présentation de l'étude menée sur Plumelin

- Le niveau de risque de transfert vers les cours d'eau

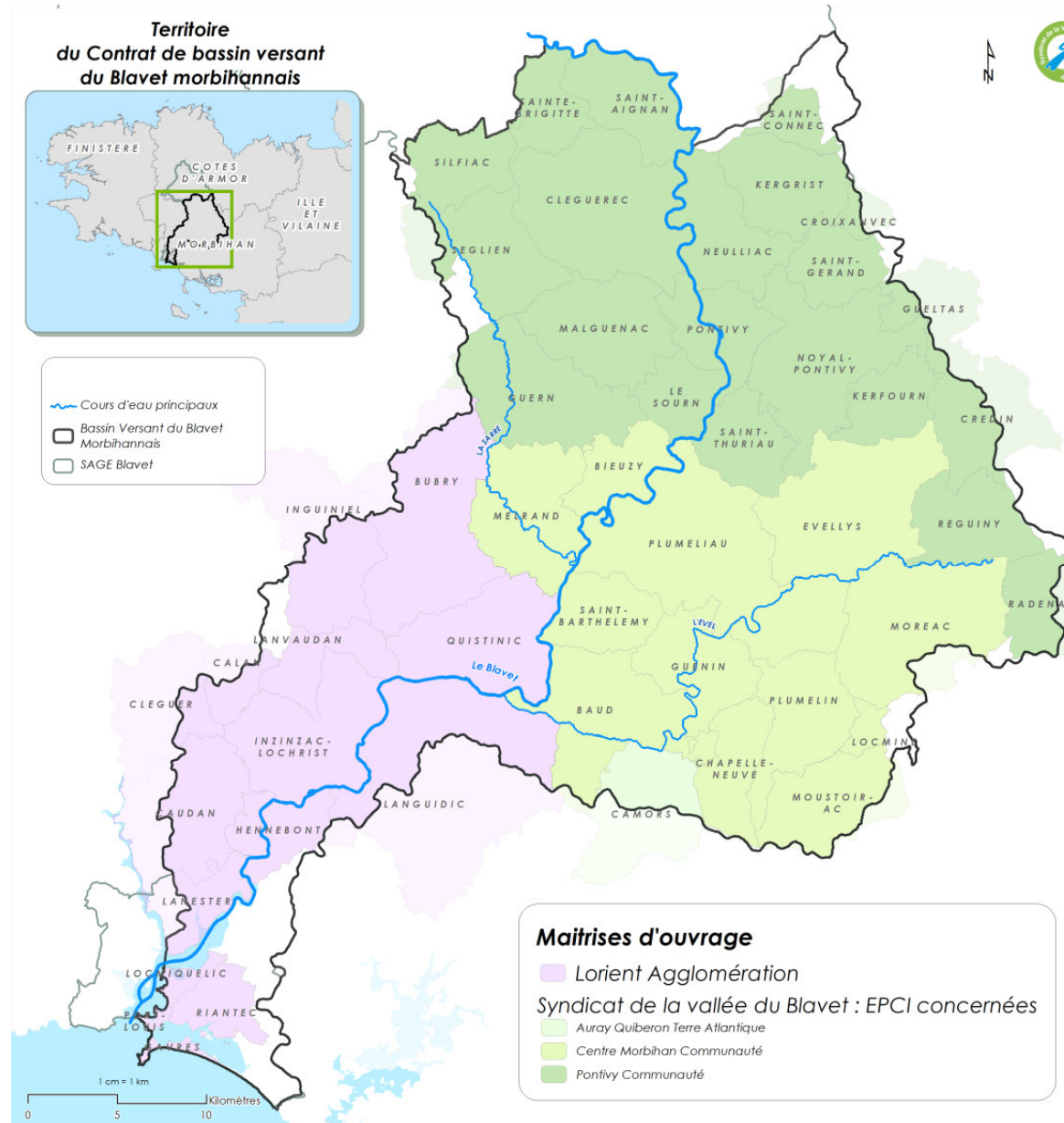
## 2. Améliorer la gestion des fossés

- L'entretien des fossés et bords de routes
- Les connexions aux cours d'eau





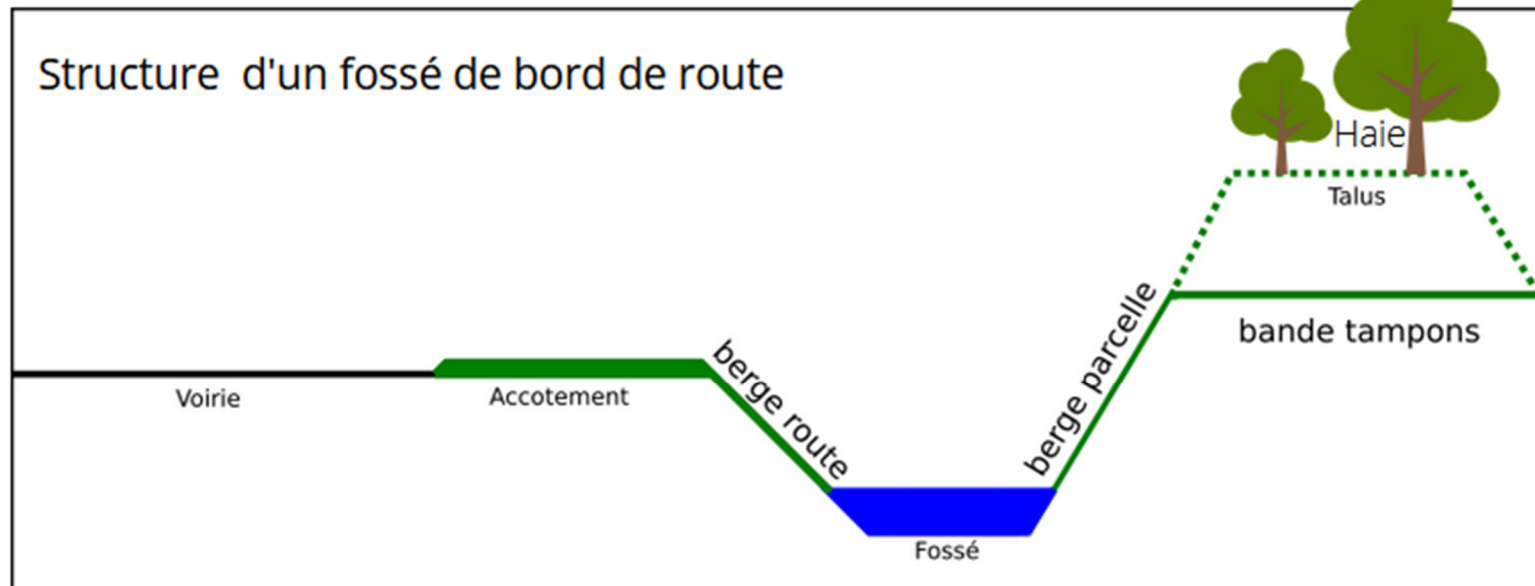
# Le bassin versant du Blavet morbihannais





# Analyse du risque de transfert

- La gestion du bord de route





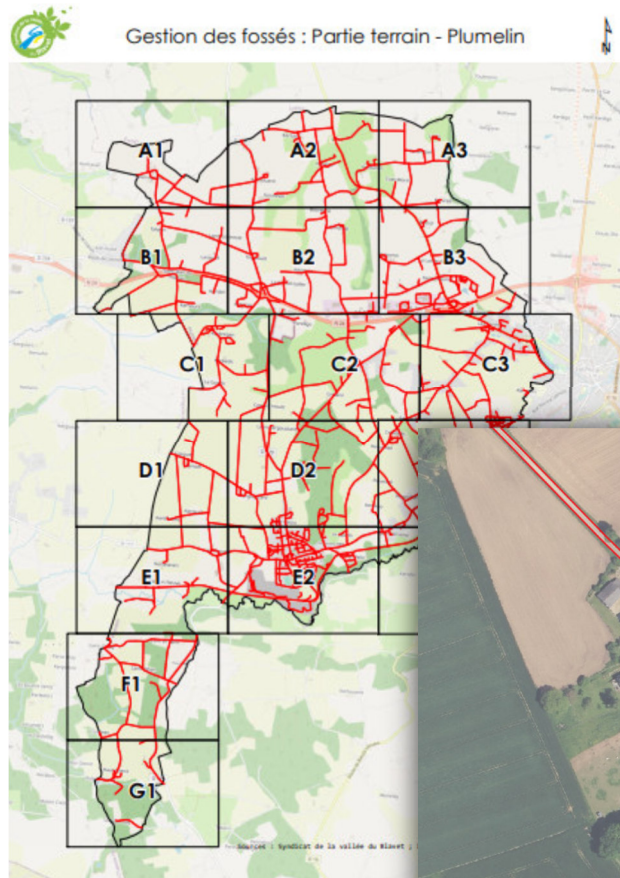
# Analyse du risque de transfert

## • Méthodologie

Définition des éléments à noter sur le terrain par rapport au risque

Atlas du réseau possible de fossés

Passage terrain sur chaque linéaire





# Analyse du risque de transfert

## • Méthodologie

Identification des données à prendre en compte

### Éléments favorisant le risque




- Pente de la parcelle
- Pente de berge
- Occupation du sol dans la parcelle

### Éléments limitant le risque

- Présence de haies
- Présence de talus
- Présence de bandes enherbées



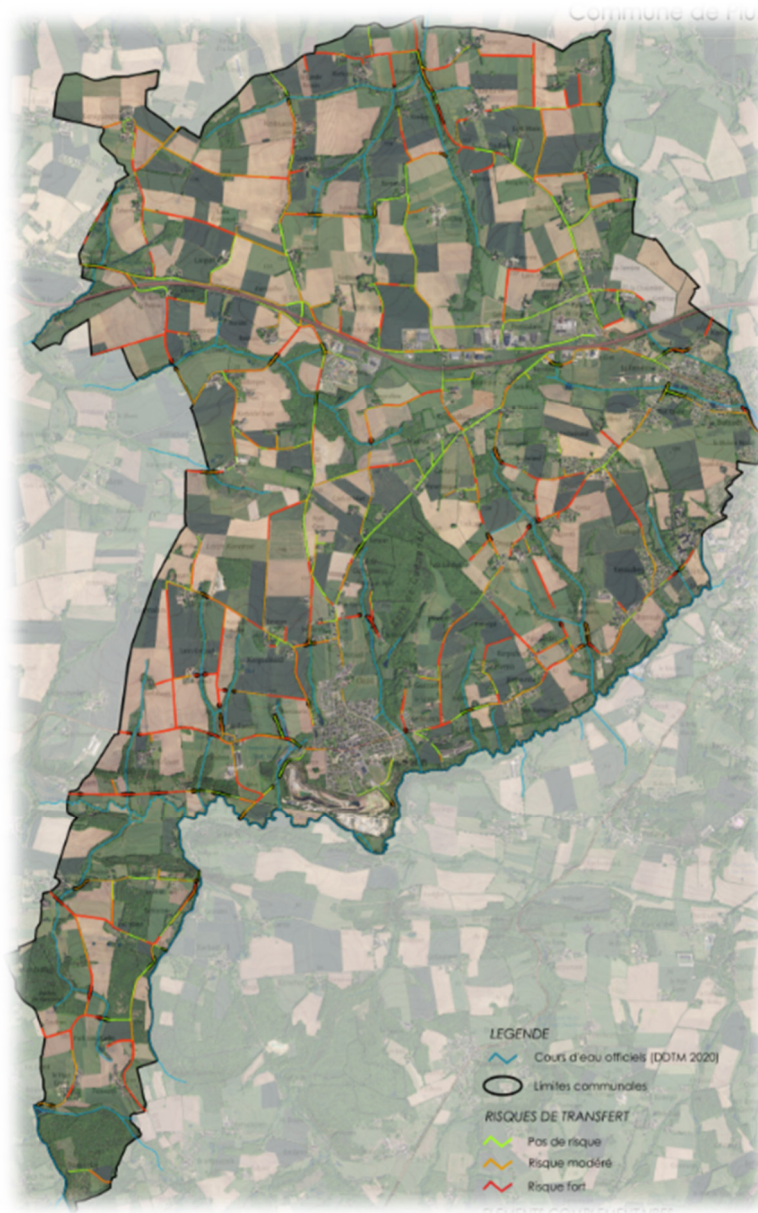
**Niveau de risque de transfert :**

-  Négatif à 0 : pas de risque
-  0 à 2 : risque modéré
-  3 à 5 : risque fort





# Analyse du risque de transfert



- Cartographie des résultats :

Résultat adapté sur carte

Ajout de toutes les zones où un cours d'eau est à moins de 50 m du fossé :

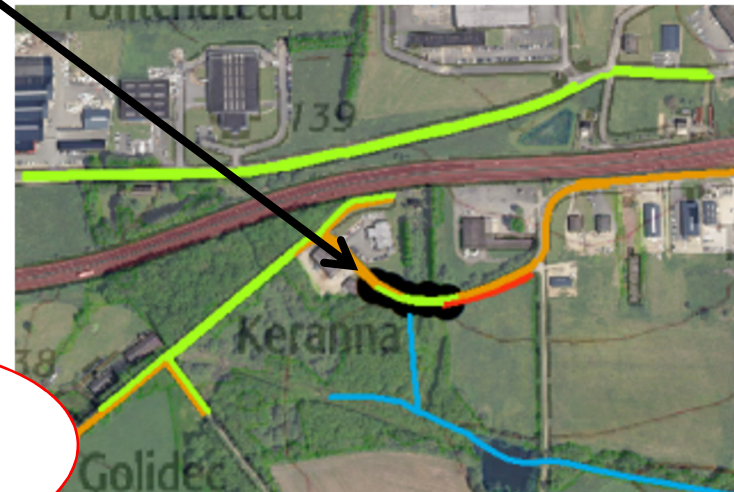
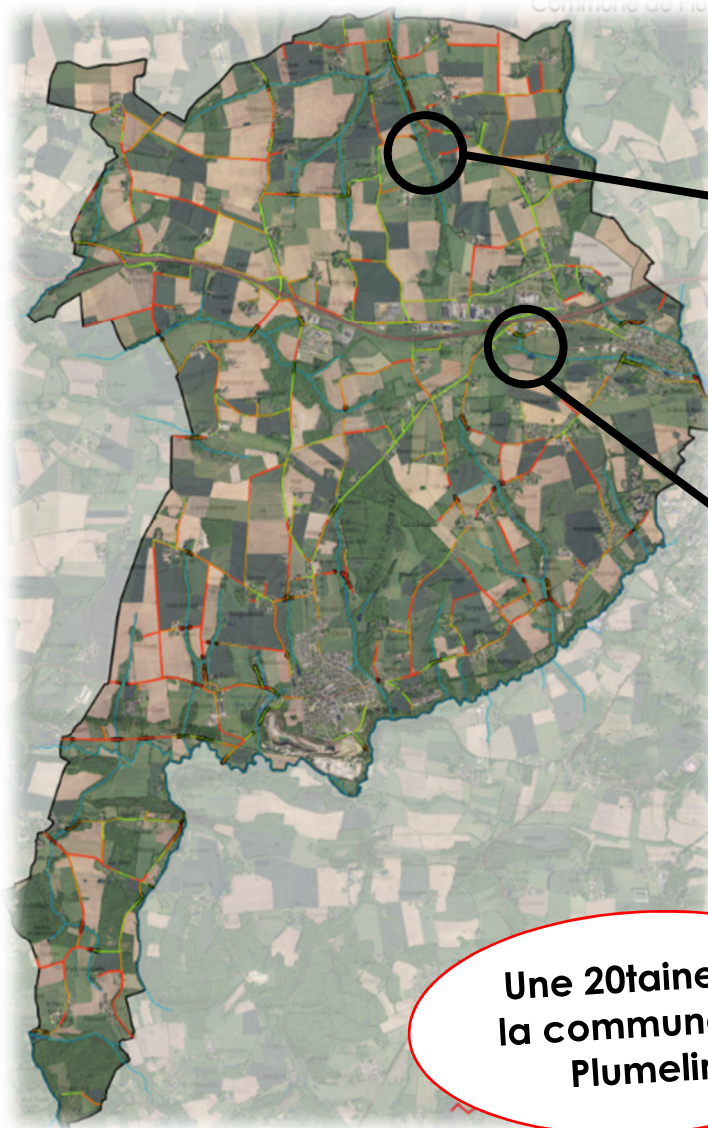
- Objectif : répertorier ces zones pour les déconnecter des cours d'eau

*Bonus : ajout des zones où les fossés sont comblés, où des coulées peuvent apparaître*



# Analyse du risque de transfert

- Les connexions cours d'eau / fossé



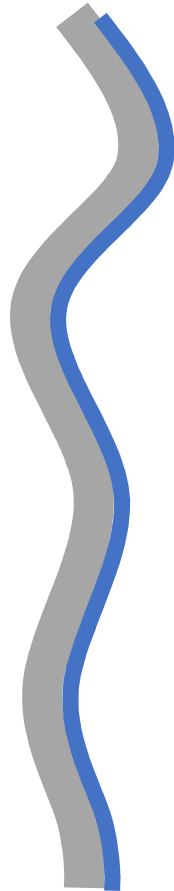
Une 20taine sur  
la commune de  
Plumelin





# Améliorer la gestion des fossés

Amont



Aval

- Limiter les contacts directs entre les parcelles agricoles et les fossés
- Limiter le transport de sédiments et la vitesse d'écoulement dans les fossés
- Déconnecter les fossés des cours d'eau

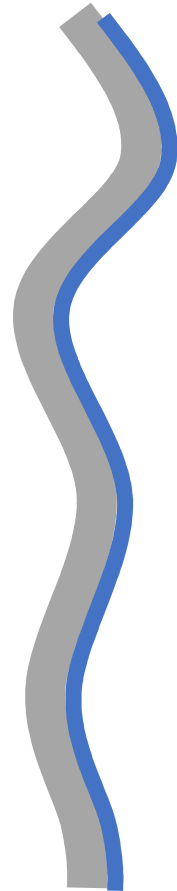




# Améliorer la gestion des fossés



Amont



Aval

- Limiter les contacts directs entre les parcelles agricoles et les fossés
- Limiter le transport de sédiments et la vitesse d'écoulement dans les fossés
- Déconnecter les fossés des cours d'eau





# Améliorer la gestion des fossés

- Limiter les contacts directs entre les parcelles agricoles et les fossés

## Favoriser l'infiltration dans parcelles agricoles :

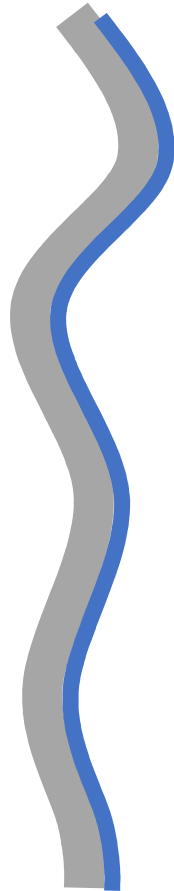
- Modification des pratiques agricoles : accompagnements individuels, contrats d'engagements,...
- Bandes tampons : filtration de l'eau, frein aux sédiments en diminuant la vitesse de ruissellement, infiltration en amont
- Talus : barrière physique à l'écoulement, infiltration en amont
- Haies : stabilisation du sol, infiltration en amont





# Améliorer la gestion des fossés

Amont



Aval

- Limiter les contacts directs entre les berges des fossés et les parcelles agricoles

- Limiter le transport de sédiments et la vitesse d'écoulement dans les fossés

- Déconnecter les fossés des cours d'eau





# Améliorer la gestion des fossés

- Limiter le transport de sédiments et la vitesse d'écoulement dans les fossés

## Le curage au tiers inférieur (TI)

- Expérimentation et généralisation en cours sur certaines ATD dans les Côtes d'Armor.





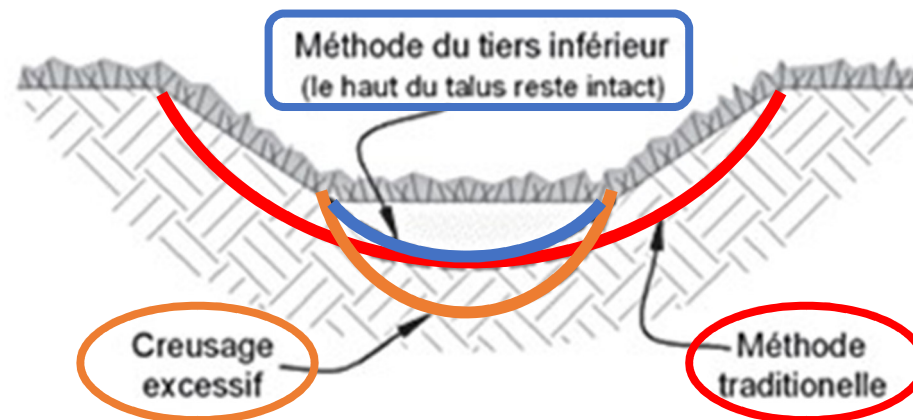
# Améliorer la gestion des fossés

- Limiter le transport de sédiments et la vitesse d'écoulement dans les fossés

## Le curage au tiers inférieur (TI)

Qu'est ce que c'est ?

Matériel : Un godet adapté au fond des fossés, une pelleteuse, une remorque de récupération de la matière extraite.



En cas de forte pente, possibilité de pratiquer le curage au tiers inférieur alterné → **curage alternatif bonifié**





# Améliorer la gestion des fossés

- Limiter le transport de sédiments et la vitesse d'écoulement dans les fossés

## Le curage au tiers inférieur (TI)

### Pourquoi ?

#### Classique

- Perturbation pour la faune et la flore
- Installation ou dissémination d'espèces envahissantes
- Mise en suspension des sédiments entraînant colmatage

#### Tiers inférieur

- favorise le maintien des berges : limite la mise en nu des berges du fossé en recalibrant uniquement du tiers le plus profond du fossé.
- favorise l'infiltration et le captage des sédiments transportés par l'eau des parcelles grâce au maintien d'une végétation dense sur les berges.

**Tout en maintenant la capacité d'évacuation de l'eau**





# Améliorer la gestion des fossés

- Limiter le transport de sédiments et la vitesse d'écoulement dans les fossés

→ Ralentir la circulation de l'eau dans les fossés en créant des micro-barrages







# Améliorer la gestion des fossés

- Limiter le transport de sédiments et la vitesse d'écoulement dans les fossés

## La fauche avec export

- Mise en place par Couesnon-Marche de Bretagne depuis 2008 et par la Mayenne depuis 2012.



FAE à Couesnon-Marche de Bretagne



FAE dans la Mayenne



# Améliorer la gestion des fossés

- Limiter le transport de sédiments et la vitesse d'écoulement dans les fossés

## La fauche avec export

### Pourquoi ?

#### Traditionnelle

- Comblement des fossés et obstruction de buses
- Coupe courte :
  - Fréquence plus importante (augmentation de la vitesse de croissance des végétaux)
  - Installation ou dissémination d'espèces envahissantes
  - Défavorable à la biodiversité (moins de diversité)

#### Avec export

- Réduction de la fréquence de curage des fossés
- Réduction de la fréquence de passage → diminution de l'usure du matériel et de la consommation de carburant
- Limitation d'installation des plantes indésirables (chardon par ex.) et invasives (moins de bouturage)
- Augmentation de 20% du nombre d'espèces floristique (Pacé, 35)

**Attention aux dates de fauche !**



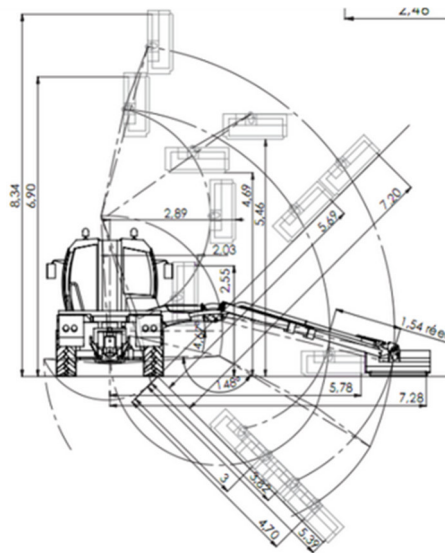


# Améliorer la gestion des fossés

- Limiter le transport de sédiments et la vitesse d'écoulement dans les fossés

## La fauche avec export Comment ?

Matériel requis : épareuse connectée à un système d'aspiration en direction d'un réceptacle.



Matériel de fauche avec export de  
Couesnon-Marche de Bretagne



# Améliorer la gestion des fossés

## • Bilan



Préconisations	+	-
<b>Curage au tiers inférieur</b>	<ul style="list-style-type: none"> <li>+ Moins de matière à exporter</li> <li>+ Moins de temps de travail</li> </ul>	<ul style="list-style-type: none"> <li>- Trouver le bon matériel</li> <li>- investissement au début (modéré)</li> </ul>
<b>Fauche avec export</b>	<ul style="list-style-type: none"> <li>+ Réduit le besoin d'entretien autre (curage)</li> </ul>	<ul style="list-style-type: none"> <li>- Plus coûteuse que fauche traditionnelle</li> <li>- Valorisation à trouver</li> </ul>
<b>Fauche entre 8 et 10 cm de hauteur</b>	<ul style="list-style-type: none"> <li>+ Réduit le risque d'érosion</li> <li>+ Végétation diversifiée (trame verte)</li> </ul>	<ul style="list-style-type: none"> <li>- Acceptation des agents et riverains</li> </ul>
<b>Arrêt du curage à proximité des CE</b>	<ul style="list-style-type: none"> <li>+ Moins contraignant que fossés borgnes</li> </ul>	<ul style="list-style-type: none"> <li>- A maîtriser pour éviter un risque d'inondation de la voirie</li> </ul>
<b>Dissociation curage/dérasement</b>	<ul style="list-style-type: none"> <li>+ Limitation de l'érosion</li> </ul>	<ul style="list-style-type: none"> <li>- Organisation du travail</li> </ul>



# Améliorer la gestion des fossés

## • Bilan

- Un résultat visible rapidement sur le terrain pour les deux techniques d'entretien.
- Le tiers inférieur permet des résultats économiques encore fragile → Il faut donc expérimenter pour trouver des solutions optimales (ex : TI CD 22).
- Nécessité de communiquer largement auprès de la population pour une acceptation des nouvelles pratiques.

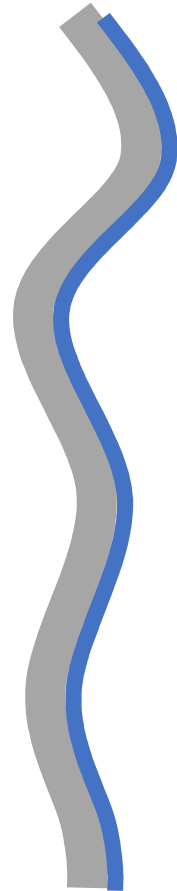




# Améliorer la gestion des fossés



Amont



Aval

- Limiter les contacts directs entre les parcelles agricoles et les fossés
- Limiter le transport de sédiments et la vitesse d'écoulement dans les fossés
- Déconnecter les fossés des cours d'eau



# Améliorer la gestion des fossés

- Déconnecter les fossés des cours d'eau

**Le fossé borgne :** Redirection des fossés vers un espace riverains du cours d'eau (zones humides) ou arrêt du curage systématique des fossés à proximité des cours d'eau. Noues d'infiltration,...

→ Objectif : épuration et infiltration des eaux des fossés avant qu'elles n'arrivent dans le cours d'eau

Exemple : noue sur deux niveaux  
50 m<sup>2</sup>  
750 € TTC



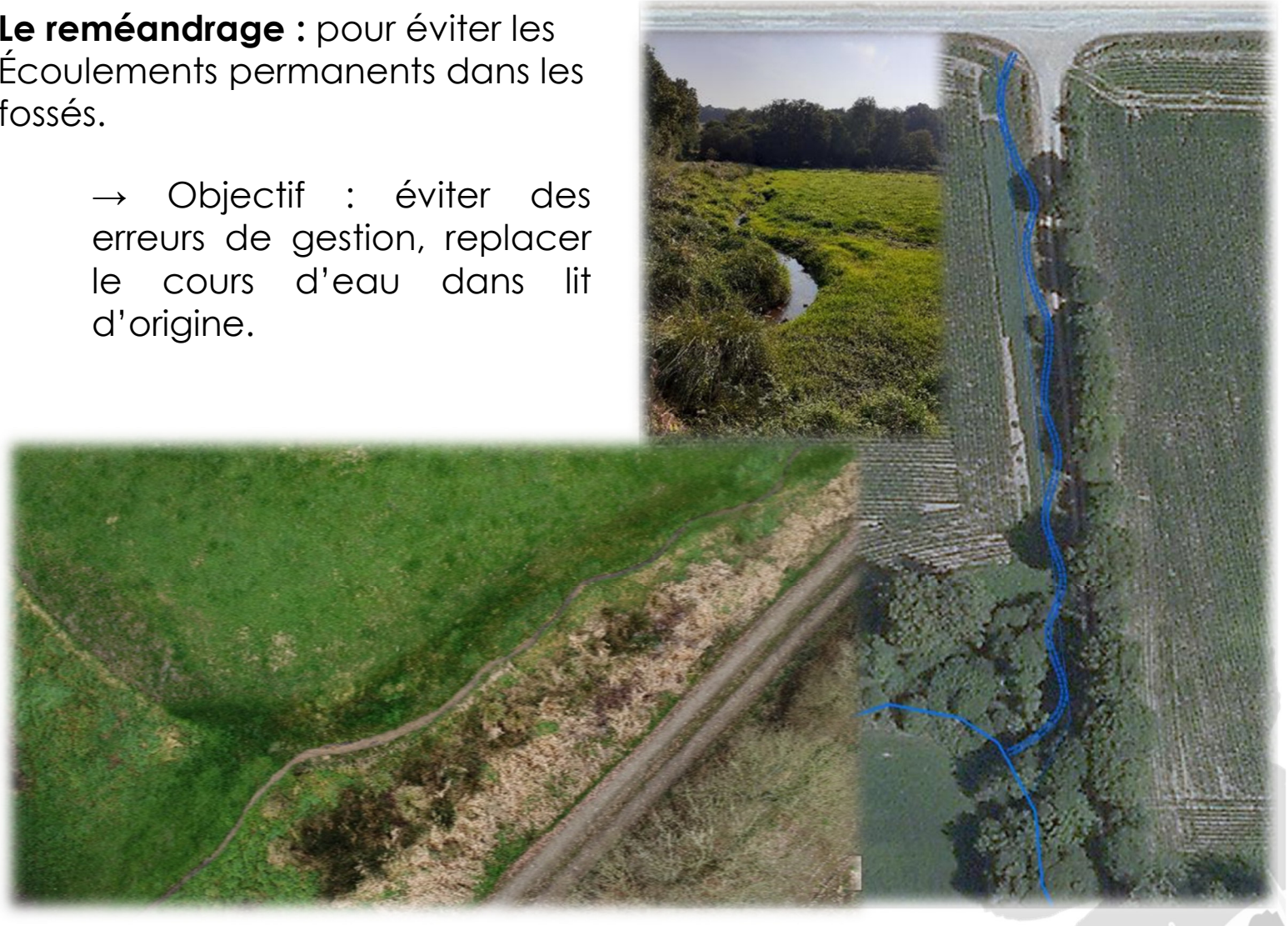


# Améliorer la gestion des fossés

- Déconnecter les fossés des cours d'eau

**Le reméandrage** : pour éviter les Écoulements permanents dans les fossés.

→ Objectif : éviter des erreurs de gestion, replacer le cours d'eau dans lit d'origine.







**Merci de votre attention**

