

# Appréhender les enjeux du changement climatique sur les propriétés du Conservatoire du littoral

## l'exemple de la baie de Lancieux (22)



Conservatoire du  
**littoral**



Géosciences pour une Terre durable

**brgm**

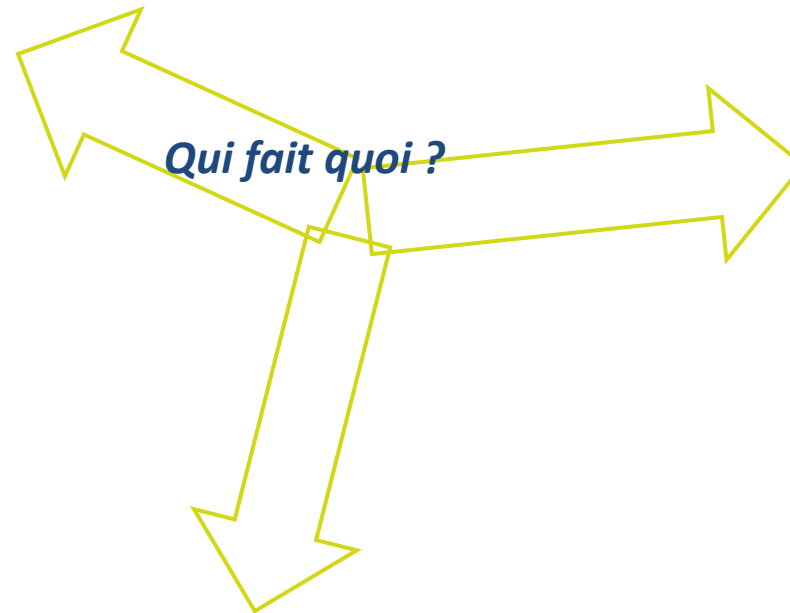
# Le programme adapto : s'adapter au changement climatique



# Co-écriture d'une stratégie de gestion souple du trait de côte

## Devenir collectivement un territoire résilient

- Acquisition foncière définitive pour réduire les enjeux en zone vulnérable dans périmètre d'intervention Cdl
- Suivi de la remise en eau du polder de Beaussais (libre évolution de la végétation vers marais maritime suite à une brèche naturelle)
- Conversion des parcelles de cultures en prairies naturelles suite à acquisition
- Création de nouveaux cheminements sur les terrains Conservatoire du littoral (accueil du public)
- Apport de connaissances (études) et communication



- Evacuation des habitants en cas de tempête (PCS ; alerte et gestion de crise) : acceptation sociale de « l'adaptation progressive » phasée dans le temps
- Instauration de Zone refuge pour les habitations vulnérables (PLU)
- Intégration du réalignement programmé dans les divers documents de planification urbaine (PLU, SCOT) et mise en place de réserves foncières pour déplacer certains enjeux



- Création et classement d'ouvrages de 2nd et/ou 3ème rang, puis déclassement de la digue de la Roche
- Entretien des nouveaux chemins créés et classement au PDIPR + création de chemins hors terrains Cdl
- Approbation et gestion du plan de gestion multi-sites
- Transfert de l'entretien des digues classés



# Le contexte de la Baie de Lancieux/Beaussais sur Mer (22)













# Approche prospective : quels scénarii à 2050 ?

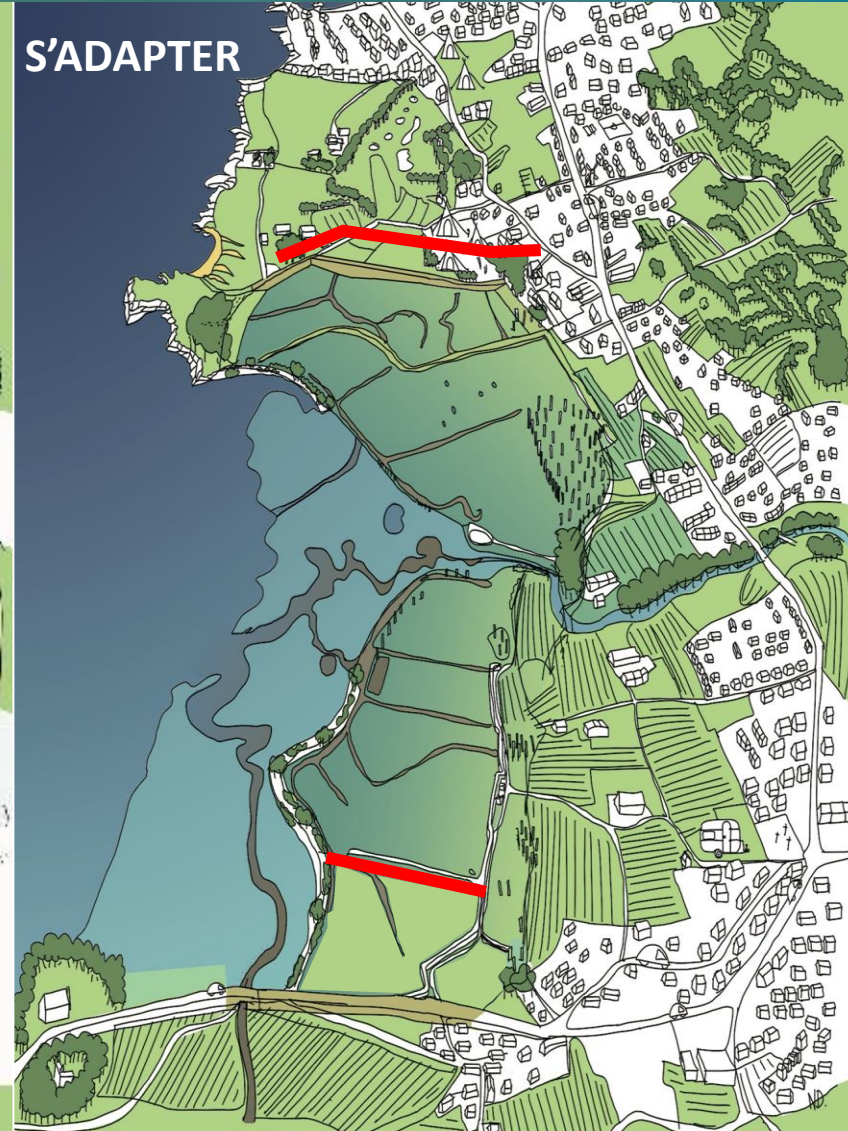
**SUBIR**



**RESISTER**

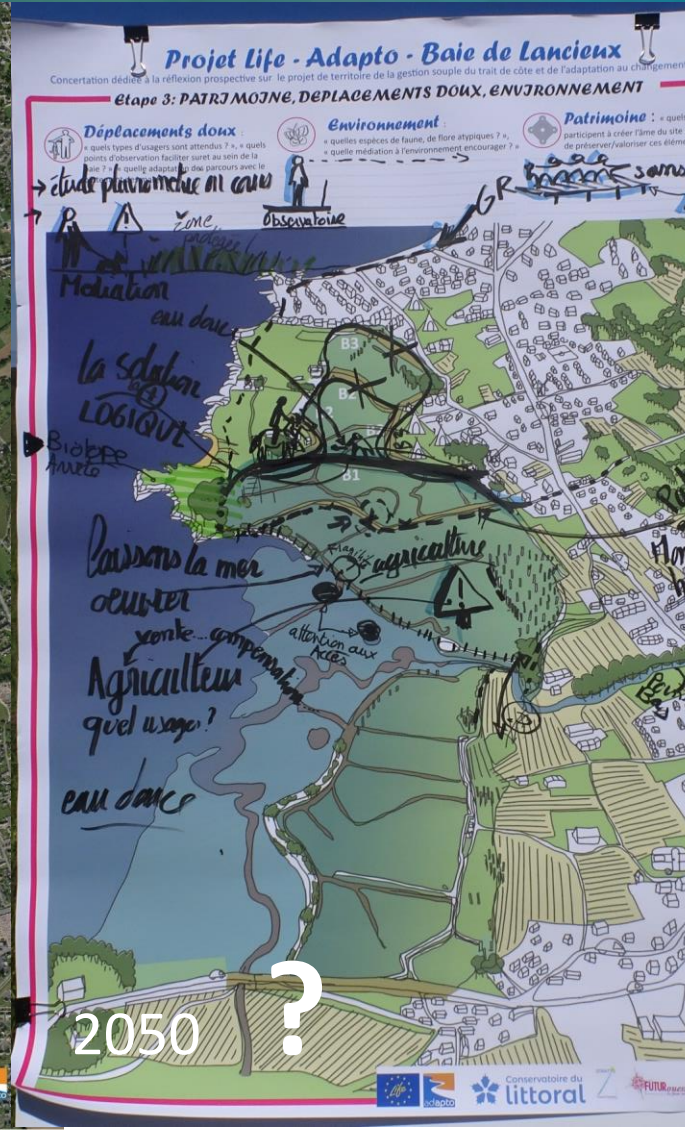


**S'ADAPTER**






# Approche prospective : quels scénarii à 2050 ?











Sauf que ...

... la nature n'attend pas ...













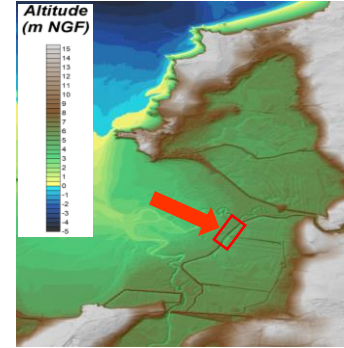
Vue aérienne du polder de Beaussais le 20 mai 2021





Vue aérienne du polder de Beaussais le 3 septembre 2021





# Adapto - Baie de Lancieux-Beaussais

## Submersion marine sur les polders de Lancieux et de Ploubalay (22)

Simulation numérique réalisée par le BRGM avec le modèle MARS (IFREMER)

### Niveaux marins (6 marées)

- Les 4 premières marées, ainsi que la 6<sup>ème</sup>, correspondent uniquement à la *grande marée* de Mars 2020 (Coeff. 117)
- La 5<sup>ème</sup> pleine-mer ajoute une surcote d'environ 60 cm pour atteindre le *niveau marin centennal* (7,55 m NGF)

### Changement climatique

- *Pas d'élévation du niveau de la mer* par le changement climatique

### Ouvrages

- Ouvrages actuels
- *Brèche d'environ 250 m dans la digue du Polder de Ploubalay*



Cycle de marée normale du 10 au 12 mars 2020 (max : coef 116 de 13,12 m CM = 6,9 m NGF) + avec tempête centennale à la 5<sup>ème</sup> pleine mer (7,55 m NGF)

	Coef	Marnage	= Hauteur terrestre
10/03/20	110	12,71 m CM	6,49 m NGF
10/03/20	114	12,76 m CM	6,54 m NGF
11/03/20	116	13,13 m CM	6,91 m NGF
11/03/20	117	12,97 m CM	6,75 m NGF
12/03/20	115 + 60 cm	13,72 m CM	7,50 m NGF
12/03/20	111	12,81 m CM	6,59 m NGF

Modélisation des brèches pour élaborer une stratégie d'adaptation







**Gwenal HERVOUËT**

Délégué régional adjoint

**et Tony DUROZIER**

Chargé de Mission adapto Manche

[g.hervouet@conservatoire-du-littoral.fr](mailto:g.hervouet@conservatoire-du-littoral.fr)

[t.durozier@conservatoire-du-littoral.fr](mailto:t.durozier@conservatoire-du-littoral.fr)



Conservatoire du  
**littoral**



Géosciences pour une Terre durable

**brgm**