

Restaurer pour et avec les habitants d'un territoire

*retour d'expérience du projet ARTISAN sur le
bassin versant du Néal (35)*

Simon Dufour et Florian Guyard



Les Solutions fondées sur la Nature sont définies par l’UICN comme :

« les actions visant à protéger, gérer de manière durable et restaurer des écosystèmes naturels ou modifiés pour relever directement les défis de société de manière efficace et adaptative, tout en assurant le bien-être humain et en produisant des bénéfices pour la biodiversité ».

Critère 5 (sur 8)

Gouvernance inclusive : La gouvernance du projet permet-elle une association élargie et transversale des acteurs locaux ?

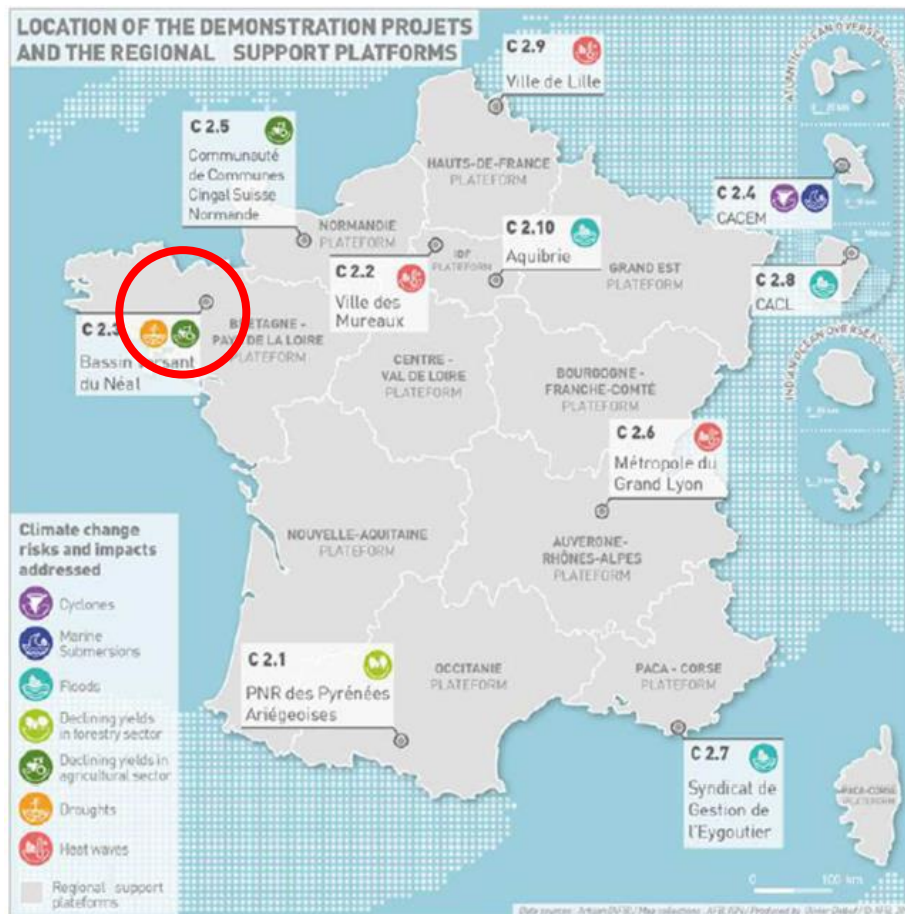
LE PROJET LIFE ARTISAN

Un programme national visant à favoriser l'utilisation de solutions fondées sur la nature pour l'adaptation au changement climatique

- ✓ **Durée de 8 ans (2020-2027)**
- ✓ **Coordonné par l'OFB**
- ✓ **Comporte 28 partenaires**



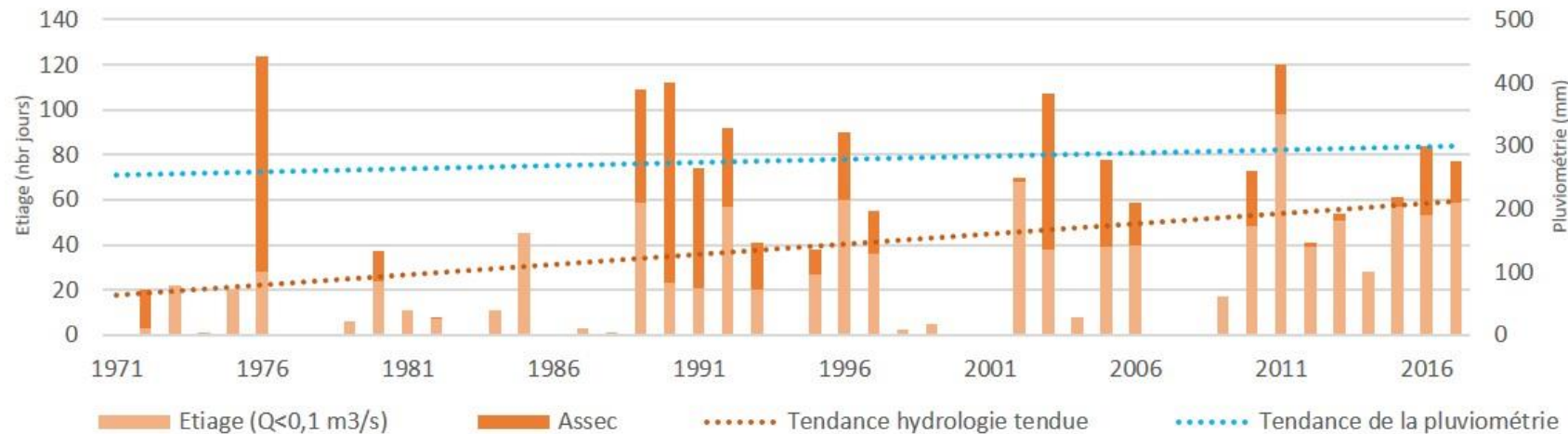
AGENCE FRANÇAISE
POUR LA BIODIVERSITÉ
ÉTABLISSEMENT PUBLIC DE L'ÉTAT



Masse d'eau du Néal

- Suivi du débit depuis 1968 :
 - Augmentation du nombre de jours passés en étiage
 - Diminution significative des débits mensuels minimaux
- Diagnostic « débit » : 60% des cours d'eau en état mauvais ou très mauvais

Comparaison des pluviométries et du nombre de jours d'étiage ou d'assec – station du Néal à Médréac

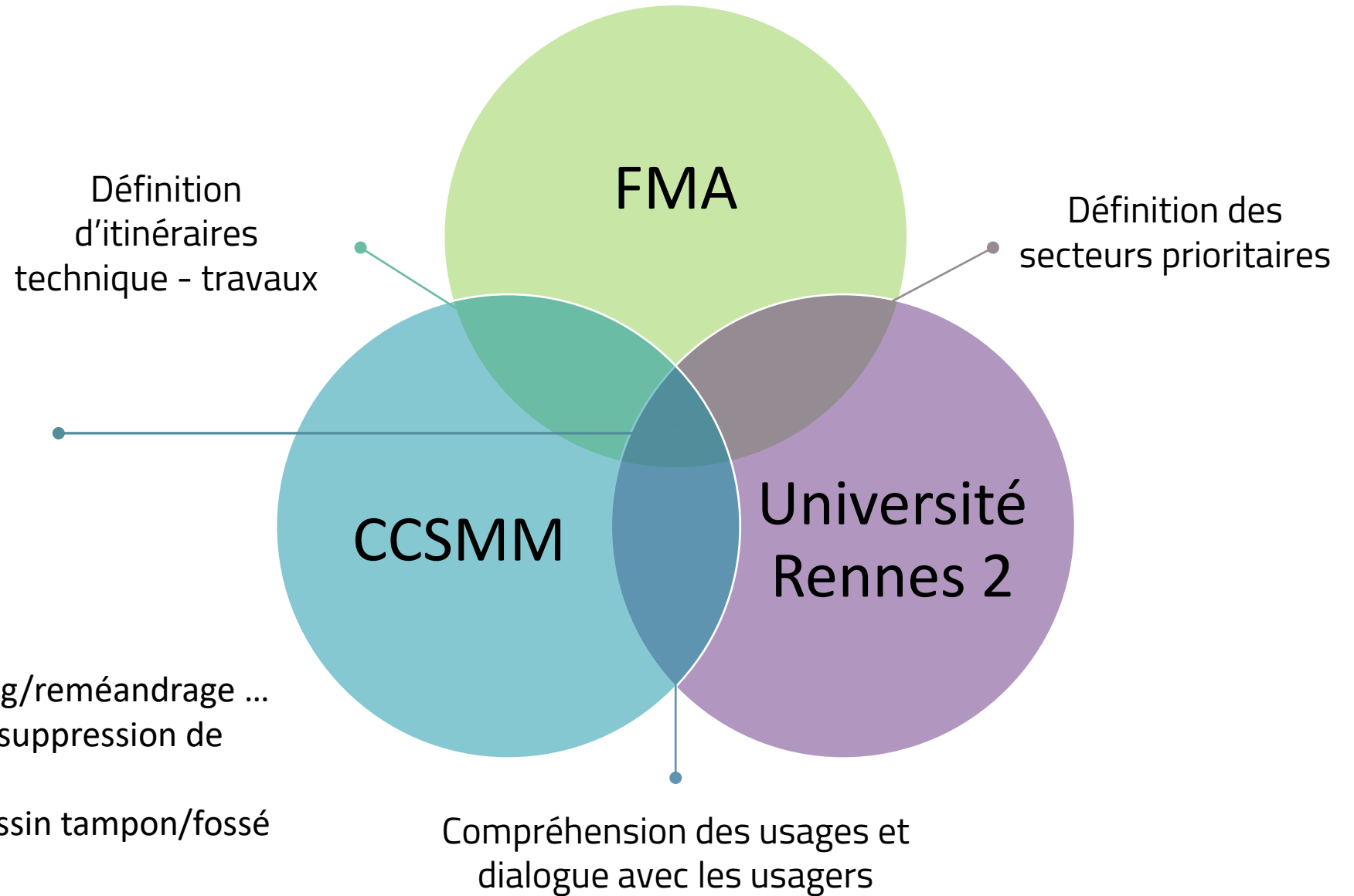


Comment agir sur les milieux aquatiques pour lutter contre l'intensification des étiages et ses effets ?

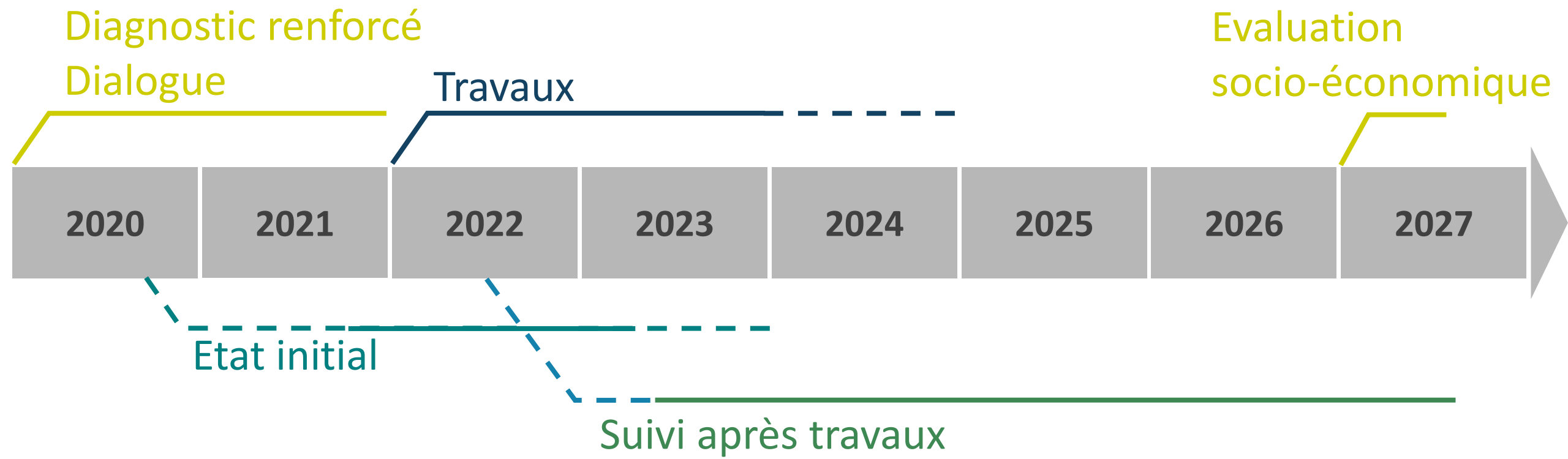
Co-construction

Construction du programme d'action

- cours d'eau : Remise en talweg/reméandrage ...
- zones humides : Dédrainage, suppression de remblais/peupleraies...
- Bv : Plantations bocagères, bassin tampon/fossé aveugle...



LE PROJET LIFE ARTISAN - RESSOURCES DU NÉAL



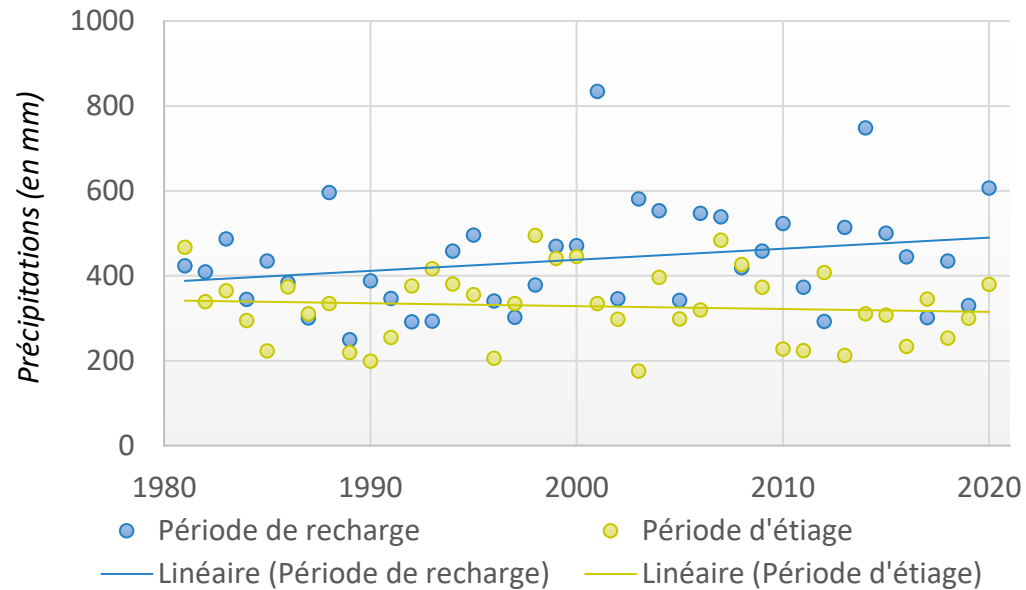
Diagnostic renforcé :

- Pourquoi ? => améliorer la qualité du processus de décision (qui est concerné ? Diagnostic partagé ?)
- Comment ?

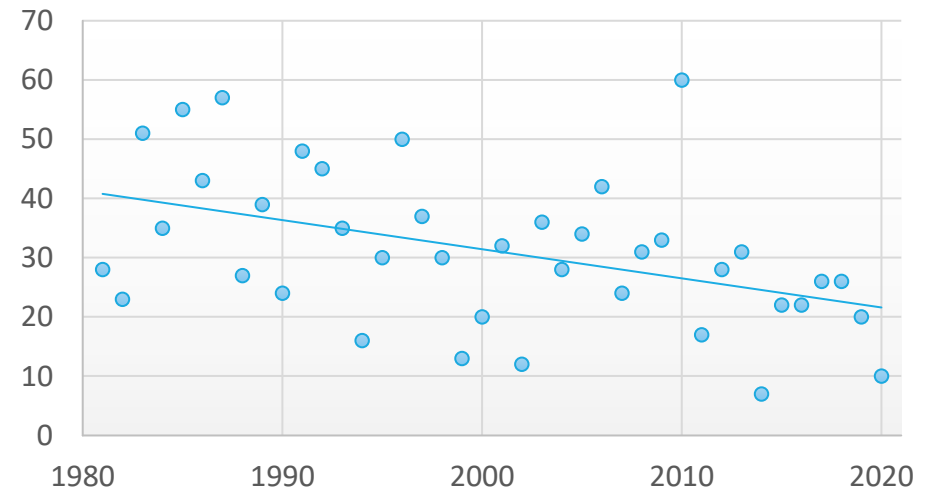
Diagnostic renforcé :

- Pourquoi ?
- Comment ? => volet changements climatiques

Une tendance à l'augmentation des précipitations qui n'est pas homogène dans le temps



Une **augmentation de la température moyenne de 1,4°C** sur la période 1981 – 2020 (toutes saisons confondues)



Evolution du nombre de jours de gel (1981-2020)

Diagnostic renforcé :

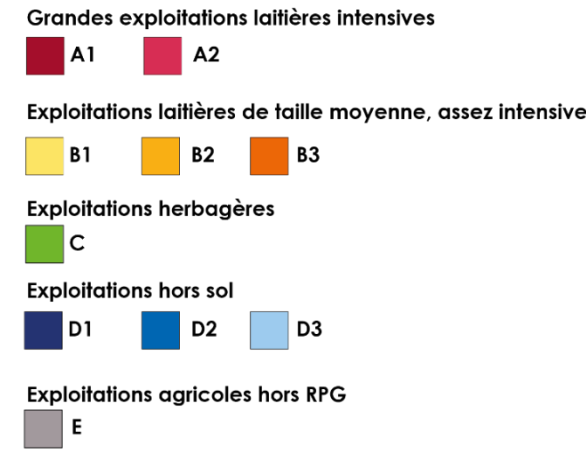
- Pourquoi ?
- Comment ? => volet usages et perceptions

Objectifs :

- Connaitre les usages
- Comprendre les perceptions des usagers et riverains
- Le diagnostic est-il partagé ?

Méthode :

- Diagnostic Foncier
- Enquêtes auprès des usagers



Dialogue :

- Pourquoi ?
 - Comment ?
- => Tester si cela change quelque chose de :
- Prendre du temps
 - Avoir plus d'informations
 - Comprendre comment les différents acteurs envisagent l'enjeu
 - ...

Dialogue :

- Pourquoi ?
- Comment ? => Approche indirecte (rapport au territoire), puis discussions

PARTIE DE L'ENTRETIEN	SOUS-PARTIE DE L'ENTRETIEN
L'exploitation agricole : fonctionnement technico-économique, organisation spatiale et pratiques agricoles	Fonctionnement technico-économique de l'exploitation.
	Organisation spatiale de l'exploitation et pratiques agricoles
Pratiques agricoles dans les milieux humides	Place des zones humides dans l'organisation spatiale et le fonctionnement de l'exploitation agricole
	Pratiques agricoles dans les milieux humides
	Stratégie foncière et aménagement des milieux humides
	Place du cours d'eau dans l'espace de travail de l'agriculteur
Fonctionnement de l'exploitation agricole, ressource en eau et changement climatique	Ressource en eau
	Changement climatique et systèmes de cultures

Dialogue :

- Pourquoi ?
 - Comment ?
-
- Analyse des entretiens
 - Des rencontres individuels
 - Des temps collectifs (conférences, ateliers...)

De l'eau pour demain, tous acteurs !

Dans le cadre du projet **Life - ARTISAN***, la Communauté de Communes de Saint-Méen Montauban, l'Université de Rennes 2 et le Forum des Marais Atlantiques vous invitent à une

Soirée d'échange sur les questions de la disponibilité de l'eau.

Venez donner votre avis !

Mardi 13 décembre à 19h30
Salle Multifonctions
rue de la Mairie, Irodouër

artisan
Le climat change, adaptons-nous avec la nature

Sans inscription
Renseignements ou 06.27.58.56.52

Forum des Marais Atlantiques
UNIVERSITÉ RENNES 2
OFB

*Accroître la Résilience des Territoires au changement climatique par l'incitation aux Solutions d'Adaptation fondées sur la Nature.

Dans le cadre du projet **ARTISAN***, la Communauté de Communes Saint-Méen Montauban, le Forum des Marais Atlantiques et l'Université Rennes 2 vous invitent à la

CONFÉRENCE

Le changement climatique : quels effets pour votre territoire aujourd'hui et demain ?

ENTRÉE LIBRE

Mardi 24 mai 18h30

Grande salle multifonctions
La Bégauillère, Irodouër

Suivie d'un temps convivial à 19h30

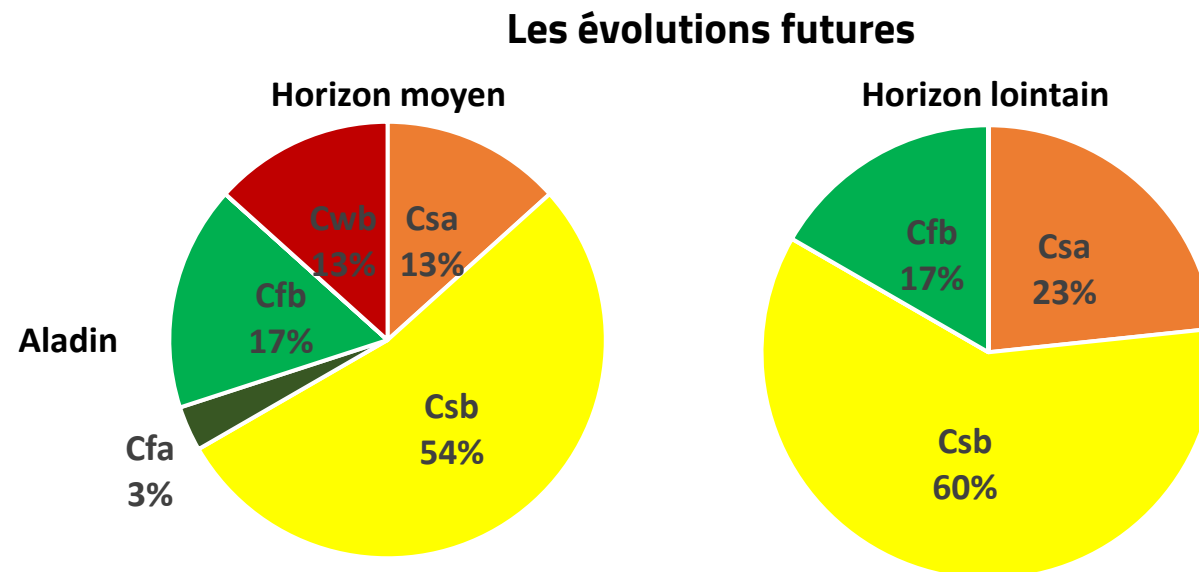
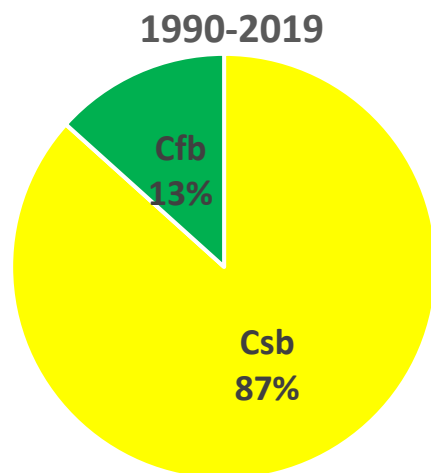
artisan
Le climat change, adaptons-nous avec la nature

Renseignements ou : 06.27.58.56.52

Forum des Marais Atlantiques
UNIVERSITÉ RENNES 2
OFB

*Accroître la Résilience des Territoires au changement climatique par l'incitation aux Solutions d'Adaptation fondées sur la Nature.

Exemples : faire réagir sur l'évolution attendue du climat



Type	Nom (indicatif)	Caractéristiques
Csa	Méditerranéen	Tempéré à été chaud et sec
Csb	Charentais	Climat Tempéré à été frais et sec
Cfa	Danubien	Climat Tempéré océanique à été chaud
Cfb	Breton	Tempéré à été frais sans saison sèche
Cwb	Mexicain	Tempéré à été frais et saison sèche hivernale

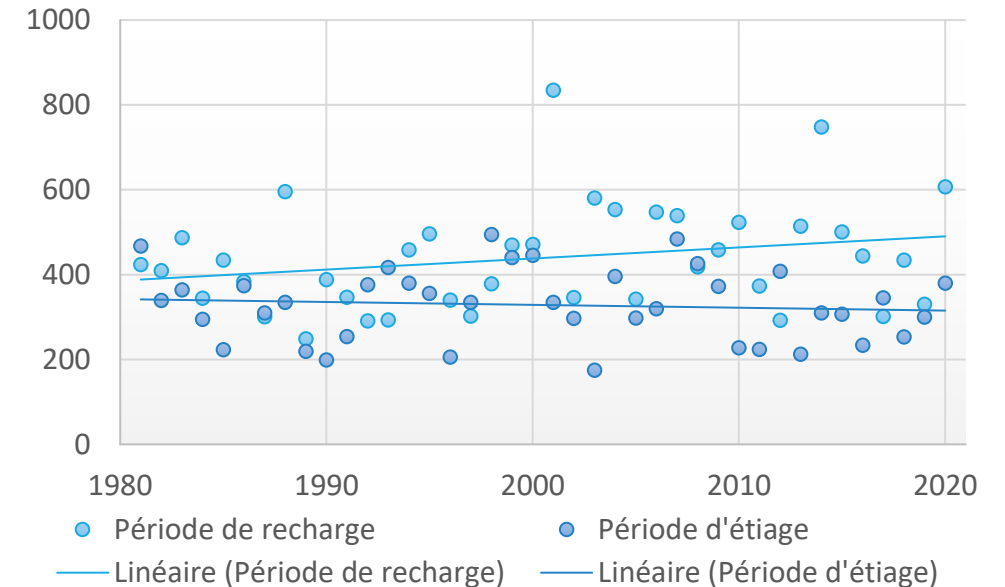
Quelques enseignements

- Les agriculteurs perçoivent assez bien les changements passés du climat ...

« La quantité d'eau annuelle de pluviométrie, en Bretagne, elle ne change pas d'une année à l'autre ou presque pas.

Mais c'est la répartition qui change. »

- Si des assecs et / ou d'à-coups hydraulique sont constatés, aucun problème d'approvisionnement en eau n'a été évoqué durant les entretiens
- Le cours d'eau est avant tout un objet réglementaire (un caractère affectif peu présent) ; la haie est présentée comme une contrainte supplémentaire



- La difficulté à mobiliser tant que les acteurs ne sont pas confrontés au problème
- Agribashing, contrainte individuelle/bénéfice collectif ?

Quelques enseignements

- Une diversité entre acteurs et au sein de « même » groupe



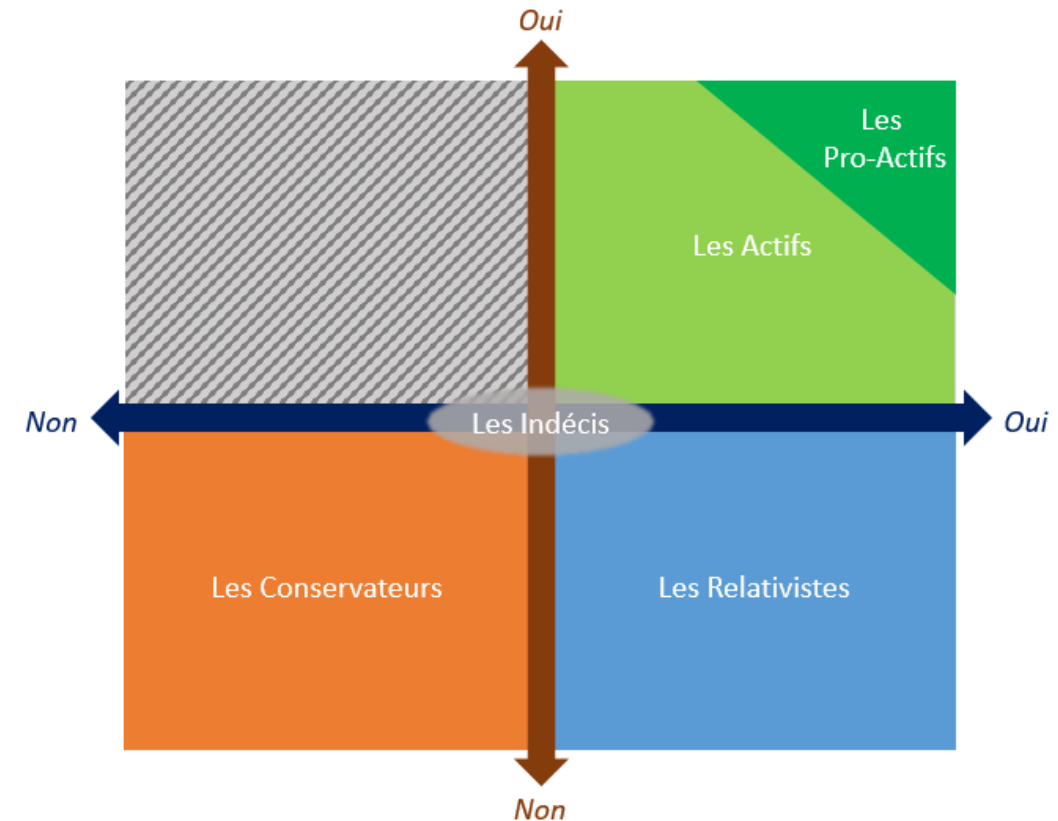
Le cours d'eau pour les pêcheurs

- Pollution
- Silure, pratique de pêche
- Changements climatiques
- Pratiques agricoles
- La diminution de l'entretien

Exploitants agricoles : Le climat change-t-il sur le territoire ?

↕ Déclaratif

↔ Perceptif



Quelques enseignements

- Une diversité entre acteurs et au sein de « même » groupe
- La question de la mobilisation des acteurs est très dépendante du contexte (formes d'attachement, pratiques, intérêts particuliers, événements chocs...)
- Les formes de concertation et de co-construction collectives ne sont pas nécessairement la panacée !
- Souligne le rôle des animateurs (temps, compétences...)

Restaurer pour et avec les habitants d'un territoire

*retour d'expérience du projet ARTISAN sur le
bassin versant du Néal (35)*

Simon Dufour et Florian Guyard

